

SAC DE NŒUDS

C O M P A G N I E

POP

Fiche technique pour spectacle frontal

Plateau :

- . Tapis de danse blanc de 8 x 7,50 m (fournit par la Cie)
- . Pendrillonnage à l'Italienne
- . 1 tiré-lâché sur perche au milieu de plateau, commande à jardin(fournit par la Cie)

Lumières :

Le pré-montage devra être effectué avant notre arrivée selon le plan adapté fournit et le gril dégagé des éléments non nécessaires au spectacle.

- . hauteur de réglages entre 5 et 6 m
- . 8 PARs CP62
- . 6 découpes courtes (LEDs avec blanc chaud préférées, type Sully ou équivalentes)
- . 4 découpes 2kw (LEDs 4C préférées, type Sully ou équivalentes)
- . 4 lyres wash **10-60° RGBW** type:
 - Mac Aura - ERA 150 wash - Robe Led Beam 150FW...
- . Console EOS.

Sonorisation :

Console numérique type M32- SQ5 minimum

- . 4 sides sur pieds type X12 (2 face et 2 lointain)
- . 4 DI à cour pour musicien.nes (Guitare- Basse – Looper 1 & 2)
 - >>1 retour type X12 à cour pour les musicien.nes
- . Bande son en régie, prévoir DI ou carte son console

Loges :

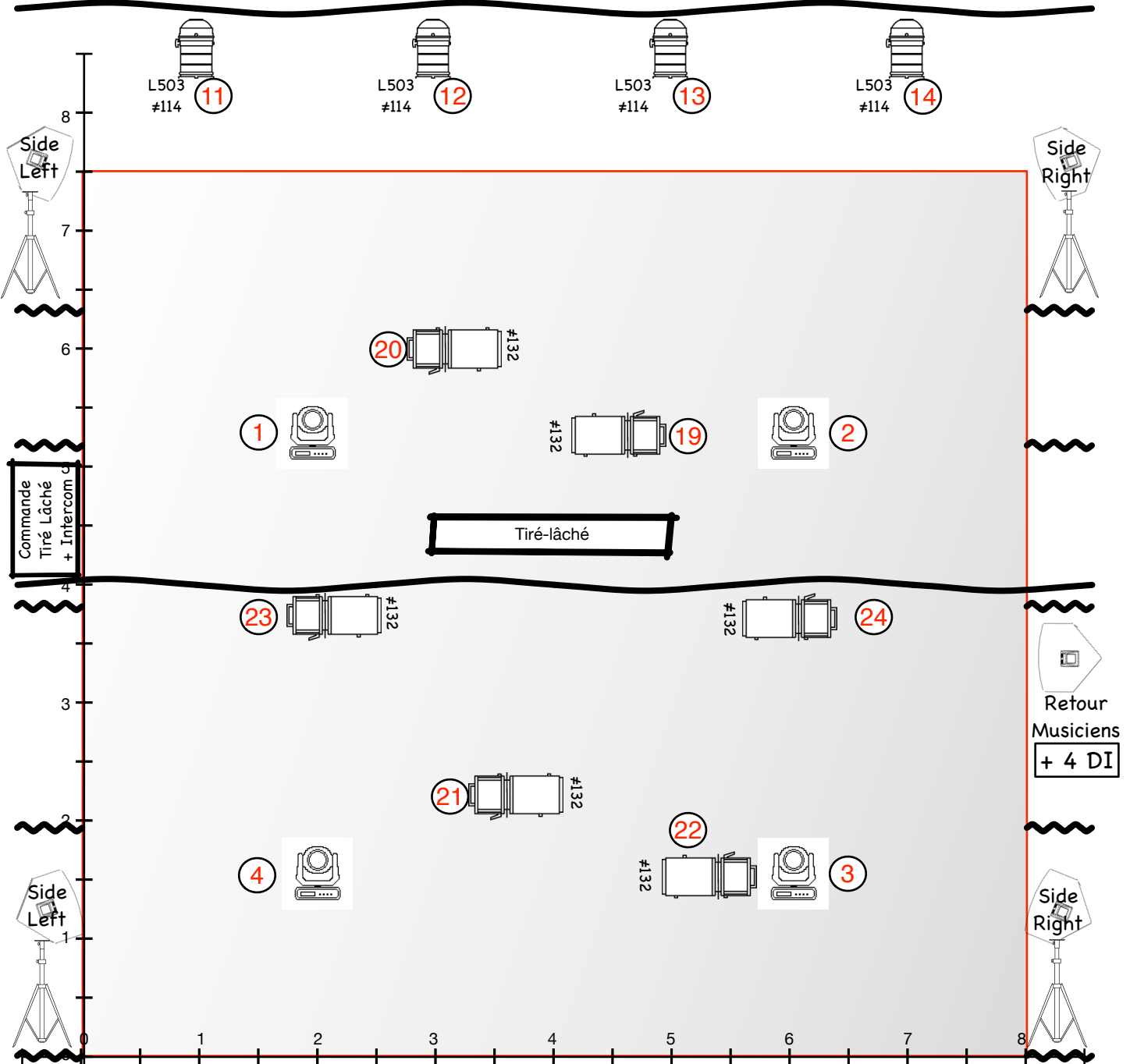
- . loges pour 4 interprètes.
- . nécessaire de lavage (avec cycle rapide) et repassage à disposition ainsi qu'un portant à costumes.
- . Habilleuse souhaitée à partir de 2 jours de représentation.

Technique : Benjamin Lebrun – 06 87 20 33 13 – cousinben@gmail.com

Production : Baptiste Fabre – 07 81 05 38 23 - productionsacdenoeuds@gmail.com

m.a.j. Octobre 2025

POP / Cie Sac de Nœuds



L503 #114 (11)

L503 #114 (12)

L503 #114 (13)

L503 #114 (14)

(20) #132

(1)

#132 (19)

(2)

Tiré-lâché

(23) #132

#132 (24)

(21) #132

(4)

(22) #132 (3)

L503 #114 (18)

L503 #114 (17)

L503 #114 (16)

L503 #114 (15)

L503 #132 (38)

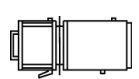
#114 (40)

L503 #132 (37)

L503 #132 (36)

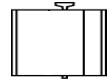
#114 (40)

L503 #132 (35)

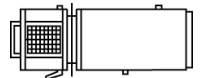


6.Dec Led Courtes

8.PAR CP62

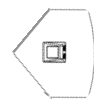


2 cyclïodes Salle



4.Découpes 2 Kw Ou LED 4C

4.Lyres Wash 10-60°RGBW



4.X12 en Side 1.X12 retour

Hauteur de réglages 5-6m
Pendrellonnage à l'Italienne
Tapis de danse blanc 8m x 7,50m
technique- Benjamin Lebrun
cousinben@gmail.com - 06 87 20 33 13

POP
Cie Sac de Nœuds
Planning type – spectacle frontal / 2 représentations

		1 ^{er} Jour	Personnel	2 ^{ème} Jour	Personnel
Matin	9h00 - 13h00	Pré-montage fini avant notre arrivée Réglages Lumières Montage Plateau Montage Son	1 . Plateau 1 . Lumière 1 . Son	Arrivée 1h30 avant Jeu Echauffement Spectacle 1	Equipe minimum
Après-Midi	14h00 - 18h00	Scotchage Tapis Réglages Son Conduite Filage	1 . Plateau 1 . Lumière 1 . Son	Echauffement Spectacle 2 Démontage Chargement 1h30	Equipe minimum 1 . Plateau 1 . Lumière 1 . Son

Technique : Benjamin Lebrun – 06 87 20 33 13 – cousinben@gmail.com
Production : Baptiste Fabre – 07 81 05 38 23 - productionsacdenoeuds@gmail.com

m.a.j. Octobre 2025