

SAC DE NŒUDS

C O M P A G N I E

POP

Fiche technique

Plateau :

- . Dispositif bi-frontal de 14 x 9 m (gradinage inclus)
- . Pendrillonnage à l'allemande
- . Tapis de danse blanc de 7,5 x 8 m (fournit par la Cie)
- . 1 tiré-lâché sur perche milieu de plateau, commande à cour (fournit par la Cie)

Gradinage :

Pour le confort et la bonne visibilité, la jauge est limitée à 90 spectateurs (45 de chaque côté), avec trois hauteurs différentes :

- . 8 bancs-coussins en mousse pour le 1er rang : fournis par la Cie
- . 8 bancs de maternelle (h=26cm) : fournis par l'organisateur
- . 8 bancs "classiques" (h=46 cm) ou 4 praticables à 60 cm : fournis par l'organisateur

Prévoir des lés de tapis de danse noirs à la face et au lointain de notre tapis si sol clair.
Nous fournissons 2 lés de moquette noire de 2 x 8m à cour et jardin

Lumières :

Le pré-montage aura été effectué avant notre arrivée et le grill dégagé des éléments non nécessaires au spectacle.

- . hauteur d'accroche entre 5 et 6 m
- . 8 PARs CP62
- . 6 découpes courtes (LEDs avec blanc chaud préférées, type Sully ou équivalentes)
- . 4 cycliodes 1kw
- . 4 lyres wash 10-60°RGBW type :
 - Martin MH6 - Mac Aura - ERA 150 wash - Robe Led Beam 150FW / 350FW...
- . Console D::Light (fournie par la compagnie) au plateau à cour.

Sonorisation :

Console numérique type X32- SQ5...à cour

- . 4 enceintes au sol type X12 (2 face et 2 lointain, au milieu au sol)
- . 4 DI au lointain milieu
- . 1 mini-jack pour un ordinateur à la régie

Loges :

- . loges pour 4 interprètes.
- . nécessaire de lavage et repassage à disposition ainsi qu'un portant à costumes.

Technique : Benjamin Lebrun – 06 87 20 33 13 – cousinben@gmail.com

Production : Baptiste Fabre – 07 81 05 38 23 - productionsacdenoeuds@gmail.com

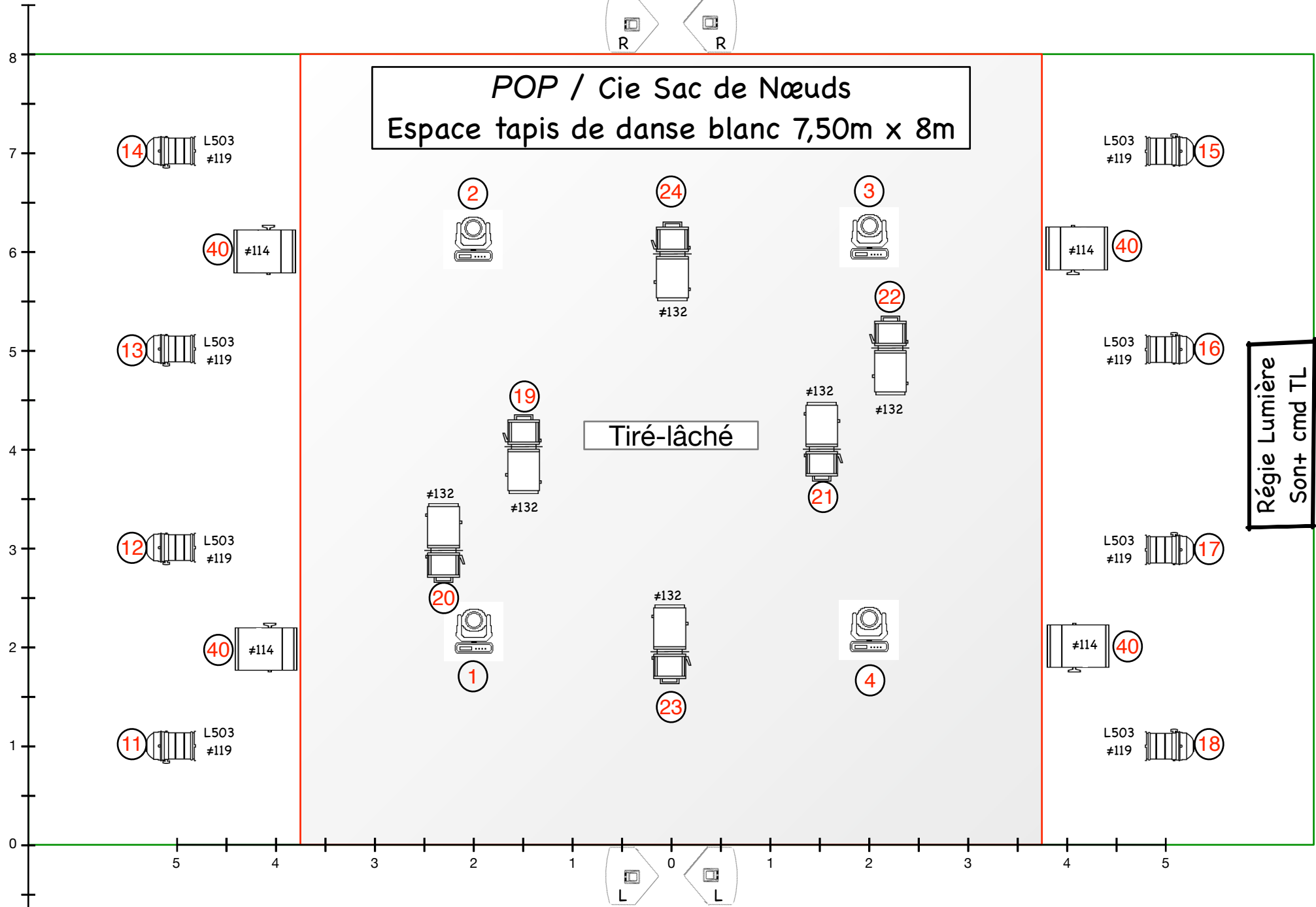
m.a.j. Janvier 2025

POP
Cie Sac de Nœuds
Planning type / 2 représentations scolaires

		1 ^{er} Jour	Personnel	2 ^{ème} Jour	Personnel
Matin	9h00 - 13h00	Pré-montage fini avant notre arrivée Réglages Lumières Montage Plateau Montage Son	1 . Plateau 1 . Lumière 1 . Son	Arrivée 1h30 avant Echauffement Spectacle 1	Equipe minimum
Après-Midi	14h00 - 18h00	Scotchage Tapis Réglages Son Gradinage Conduite Filage	1 . Plateau 1 . Lumière 1 . Son	Echauffement Spectacle 2 Démontage Chargement 1h30	Equipe minimum 1 . Plateau 1 . Lumière 1 . Son

Technique : Benjamin Lebrun – 06 87 20 33 13 – cousinben@gmail.com
Production : Baptiste Fabre – 07 81 05 38 23 - productionsacdenoeuds@gmail.com

m.a.j. Janvier 2025

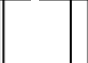


POP / Cie Sac de Nœuds
Espace tapis de danse blanc 7,50m x 8m

Tiré-lâché

Régie Lumière
 Son+ cmd TL

Hauteur d'accroche Pour la lumière = 5-6m

 6. Découpes Courtes (LED de préférence)
  8. PAR CP62
  4. cycliodes
  4. Lyres Wash 10-60° RGBW
  4. X12 Au sol

technique- Benjamin Lebrun
 cousinben@gmail.com - 06 87 20 33 13