

# SAC DE NŒUDS

---

C O M P A G N I E

## Fiche technique Corpuscule

### Plateau :

Dispositif bi-frontal 13 x 9 m ( gradinage inclus )

Gradinage à effectuer par l'organisateur : exemple, de chaque côté :

- . 4 praticables à 80 cm
- . 1 rangée de bancs
- . 1 rang de banc de maternelle ( h=26cm )

Espace de danse sur tapis blanc de 7,5 x 8 m ( fournit par la Cie ).

Prévoir des lés de tapis de danse noirs autour du tapis blanc si sol clair.

### Lumières :

- . hauteur d'accroche 5m
- . 14 PARs CP62
- . 4 découpes 613sx avec portes gobos
- . 6 cycliodes 1kw ( 2 en L079 ) ( 6 en spun fournit par la compagnie )
- . Console D::Light ( fournit par la compagnie )

### Sonorisation :

Console type 01V96 minimum

- . 4 retours de scène au sol type X12
- . 2 DI et mini-jack pour un ordinateur

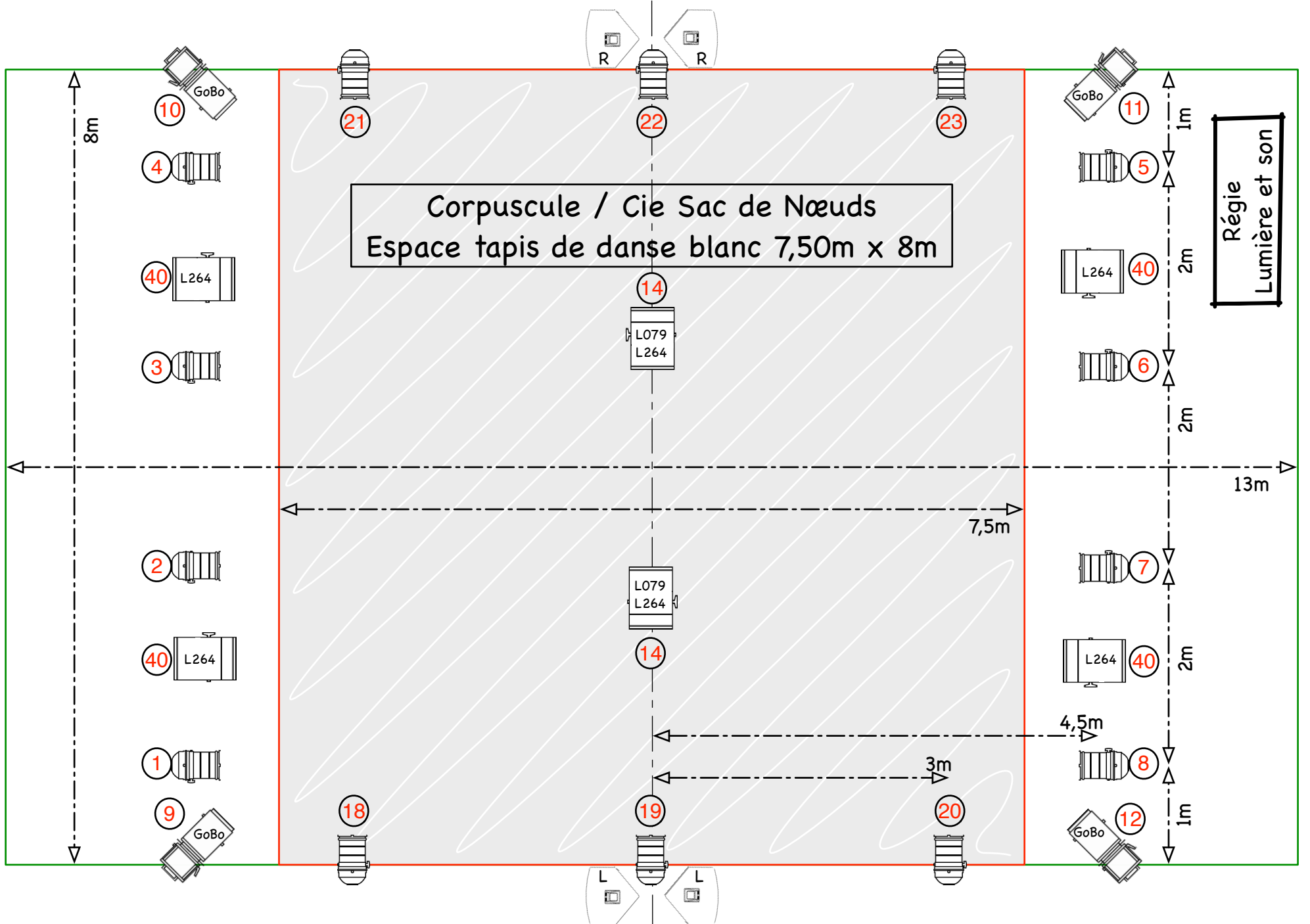
Un seul régisseur son et lumière sur un côté des gradins.

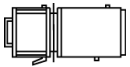
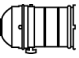
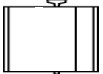

### Loges :

- . loges pour 3 interprètes.
- . nécessaire de lavage et repassage à disposition ainsi qu'un portant à costumes.

Corpuscule  
Cie Sac de Nœuds  
Planning type / 2 représentations scolaires

		1 <sup>er</sup> Jour	Personnel	2 <sup>ème</sup> Jour	Personnel
<b>Matin</b>	<b>9h00 - 13h00</b>	Montage Plateau Lumières et Son	1 . Plateau 1 . Lumière 1 . Son	Arrivée 1h avant Spectacle 1	Equipe minimum
<b>Après-Midi</b>	<b>14h00 - 18h00</b>	Réglages Lumières Réglages Son Filage	1 . Plateau 1 . Lumière 1 . Son	Spectacle 2 <b>Démontage Chargement 1h30</b>	Equipe minimum <b>1 . Plateau 1 . Lumière 1 . Son</b>



 4.613sx +GoBo	 14-PAR CP62	 6.cycliodes	Hauteur d'accroche Pour la lumière = 5m	 4.X12 Au sol
---	---	---	--	---

technique- Benjamin Lebrun  
cousinben@gmail.com - 06 87 20 33 13