

# SAC DE NŒUDS

---

C O M P A G N I E

## ELLE & LUI

COMPAGNIE SAC DE NOEUDS

## FICHE TECHNIQUE

Mise à jour du 27/11/19

### INFORMATIONS GÉNÉRALES

**Durée de la représentation** : 45min

**Durée du montage** : 1 service de 4h (pré-montage la veille de notre arrivée)

**6 personnes attachées au projet et présentes au moment de la représentation :**

- Interprétation : Anne-Laure Mascio, Solenne Pitou et Nicolas Travaille
- Création musicale et live : Lucien Morineau
- Création lumière et régie : Killian Languil / 06 78 97 39 60
- Chargé de production : Baptiste Fabre / 07 81 05 38 23

**Jauge** : 200 personnes installées de préférence dans la travée centrale (à rediscuter avec le.la programmateur.rice en fonction de sa salle).

## ESPACE SCÉNIQUE

### **SURFACE AU SOL :**

Dimension plateau 8m d'ouverture sur 8m de profondeur  
Hauteur : 5m

### **SOL :**

Tapis de danse noirs propre, posé et nettoyé avant l'arrivée de la compagnie.

### **PENDRILLONAGE :**

Prévoir un fond de scène noir a 8m de profondeur,  
prévoir trois rues de pendrillons a l'italienne  
prévoir un pendrillon de 2,5m au milieu a environ 6m de profondeur

## BESOINS TECHNIQUES

La Cie fournit un portant, les costumes, divers instruments pour le musicien ainsi que sa table, 10 matelas pour le décor avec deux gonfleurs et les bras qui vont avec, un ordinateur pour la régie lumière.

### **PLATEAU :**

Un nettoyage des tapis sera effectué entre chaque représentation.  
Une liaison intercom avec un régisseur plateau pour le top départ du spectacle.  
Des petites lumières bleus seront demandées et installées sur notre portant.

### **SON :**

Un système de diffusion de qualité professionnelle avec subs adaptés a la salle calés et égalisés.  
Une console son numérique.  
Un mini jack à la console.  
Trois retours sur scène (deux sides sur pied dans la première rue et le dernier pour le musicien).  
Deux Xlr pour la carte son du musicien.  
Un sm58 et un statique pour le musicien avec un grand pied de micro.  
Une ligne directe avec une quadruplette pour le musicien.

## **LUMIÈRE :**

Un pré-montage complet effectué par la structure d'accueil selon le plan de feu, effectué la veille de notre arrivé (toute adaptation, arrangement est bien sur possible).

20 Pcs 1kws (dont 9 en contre remplaçable par des pars led à zoom)

2 découpes types 714sx

2 decoupes types 613sx avec porte gobo

14 pars 64 cp62

6 pieds lumière à 1m80

7 platines

Gélatines format pc 1kw :

4 x 154Lee      3 x 134L

6 x 119R        3 x 079L

3 x 106L

## **PLANNING :**

Deux techniciens polyvalents dans l'idéal pour le montage avec la compagnie à j-1  
Puis un technicien les jours de spectacle pour allumer les amplis, les gradas etc...

Si montage à j-1 :

Arrivé Cie a 9h

9h-13h : montage décors, calage pendrillons, réglage lumière et son

14h-18h : répétitions conduite lumière, son

## **AUTRES DEMANDES**

### **LOGES :**

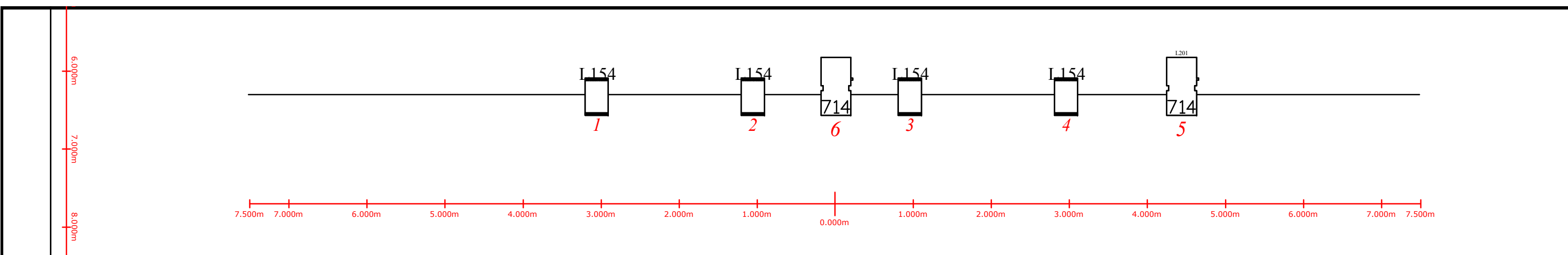
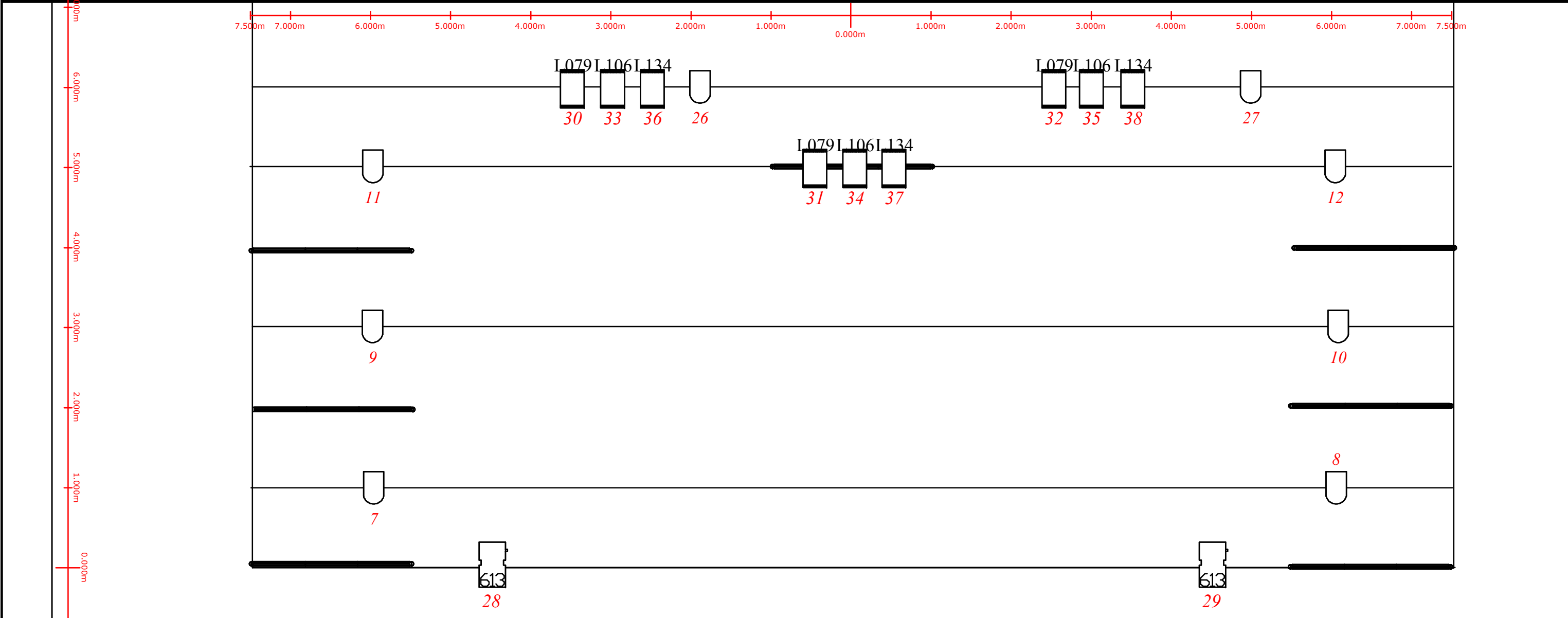
Deux loges sont demandés avec douche et sanitaire, acces WIFI.

Si possible, merci de prévoir un petit catering avec des biscuits, fruits secs, thé, café et boissons froides

### **LAVAGE COSTUMES :**

Deux machines seront nécessaire après chaque journée de représentations : une pour le blanc, une pour les couleurs (cycles courts si possible).

**Ne pas hésiter à appeler pour toute autres demandes.**



### Légende

Symbol	Name	Count	Lamp
	310 HPC	20	CP/70 230V
	714SX	2	CP/72 230V

Symbol	Name	Count	Lamp
	PAR 64	14	CP/62 240V - MF
	613SX	2	BTR

Plan SOL

